

UA

ПОРЯДОК МОНТАЖУ

1. Вибрати з пакетів потрібні елементи (їх розміри вказані в таблиці інструкції).
2. В отвори Ø8 мм, які знаходяться в торцях елементів, забити кілки **f1**. Отвори на стержень ексцентричної стяжки лишити вільними.
УВАГА! Якщо виявиться, що кілок виступає з отвору на довжину більшу ніж 10 мм, його необхідно забити, замінити іншим або зрізати, оскільки при складанні він може пошкодити бік.
ТАКІ ВИПАДКИ НЕ ПІДЛЯГАЮТЬ РЕКЛАМАЦІЇ!
3. У відповідні отвори кришки вкрутити стержні **r16**.
4. До одного з боків сегмента у відповідних місцях прикрутити підкладки петель **b1**, отвори на іншій боковій стінці заглушити заглушками **s4**.
5. До боків сегмента прикрутити направляючі **w26^{CR}**, **w26^{CL}** еврошурупами **e3** і штанготримачі **n1** шурупами **p1**.
6. У нижні торці боків **1,2** забити ковзані деталі **k1**.
7. Скласти сегмент згідно з малюнком і скрутити, застосувавши ексцентричну стяжку (**r1-r16**) і стяжні гвинти типу конфірмат **e1**, використовуючи спец. ключ **z1**.
8. Вкласти штангу **8**.
9. Покласти корпус сегмента фасадом вниз на рівну поверхню і вирівняти так, щоб його діагоналі були однакові.
10. Прибити задню стінку цвяшками **l1**.
11. Покласти двері на рівній поверхні і акуратно вбити петлі **a1**.
12. Скрутити двері з боковою стінкою відрегулювати.
13. У відповідні отвори кришки вбити обмежувач **d2** і заглушку **s4** (в залежності від того, на яку сторону прикріплені двері).
14. Скласти шухляди у відповідності з інструкцією.
15. Прикрутити ручки.
16. Прикріпити сегмент до стіни.

RU

ОЧЕРЕДНОСТЬ МОНТАЖА

1. Выбрать из пакетов нужные элементы (размеры элементов указаны в таблице инструкции).
2. В отверстия Ø8 мм, которые находятся в торцах элементов, вбить шканты **f1**. Отверстия на стержень эксцентрической стяжки оставить свободными.
ВНИМАНИЕ! В случае, если шкант выступает из отверстия более чем на 10 мм, его необходимо добить, заменить другим или срезать, поскольку он при монтаже может повредить боковую стенку.
ТАКИЕ СЛУЧАИ НЕ ПОДЛЕЖАТ РЕКЛАМАЦИИ!
3. В соответствующие отверстия крышки вкрутить стержни **r16**.
4. К одному из боков сегмента в назначенных местах прикрутить подкладки петель **b1**, соответствующие отверстия на другой боковой стенке заглушить заглушками **s4**.
5. К бокам прикрутить направляющие **w26^{CR}**, **w26^{CL}** еврошурупами **e3** и штангодержатели **n1** шурупами **p1**.
6. В нижние торцы боковин **1,2** вбить пластиковые ножки **k1**.
7. Собрать сегмент согласно рисунку и скрутить, применив эксцентрическую стяжку (**r1-r16**) и стяжные винты **e1**, используя спец. ключ **z1**.
8. Вложить штангу **8**.
9. Положить корпус сегмента лицевой стороной вниз на ровную поверхность и выровнять так, чтобы диагонали были равны.
10. Прибить заднюю стенку гвоздями **l1**.
11. Положить дверь на ровной поверхности и аккуратно вмонтировать петли **a1**.
12. Скрутить дверь с боковой стенкой и отрегулировать.
13. В соответствующие отверстия крышки вбить ограничитель **d2** и заглушку **s4** (в зависимости от того, на какую сторону прикреплена дверь).
14. Собрать выдвижные ящики в соответствии с инструкцией.
15. Прикрутить ручки.
16. Прикрепить сегмент к стене.

3x 	3x 	3x 	1x 	10x 	12x 	СТРІЧКА БЕЗПЕКИ
8x 	16x 	4x 	54x 	2x 	2x 	
6x 	12x 	14x 	14x 	10x 	14x 	
6x 	2x 	2x 	2x 	2x 	1x 	
				1x 	1x 	

ІНСТРУКЦІЯ МОНТАЖУ

ИНСТРУКЦИЯ МОНТАЖА

ПОП система
Шафа/Шкаф ksu2s/19/5

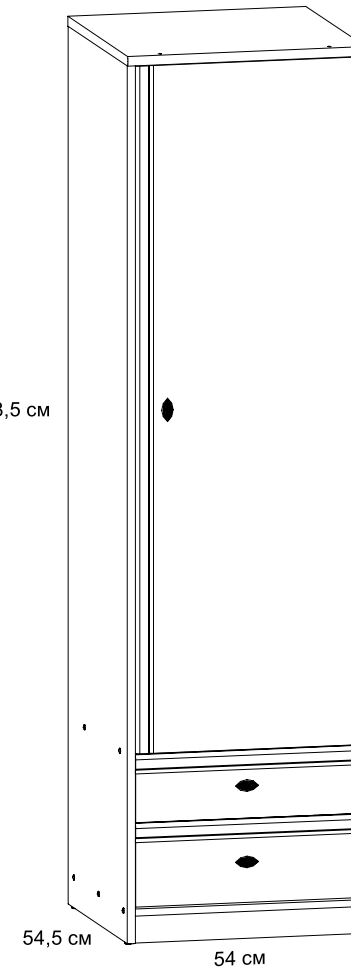
ГАБАРИТНІ РОЗМІРИ: ГАБАРИТНЫЕ РАЗМЕРЫ:
ширина 54 см ширина 54 см
висота 198,5 см высота 198,5 см
глибина 54,5 см глубина 54,5 см

УВАГА !!!
Шановний Клієнте!
У разі виявлення в комплектації пакета відсутності будь-якого елемента або наявності браку
обов'язково!!! - етикетку-ярлик з даного пакета і інструкцію монтажу з відміткою кода цього елемента повернути продавцю.
При відсутності **етикетки-ярлика** рекламація не приймається!



ВНИМАНИЕ !!!
Уважаемый Клиент!
В случае обнаружения в комплектации пакета отсутствия какого-либо элемента или наличия брака
обязательно!!! - этикетку-ярлик с данного пакета и инструкцию монтажа с пометкой кода этого элемента вернуть продавцу.
При отсутствии **этикетки-ярлика** рекламация не принимается!

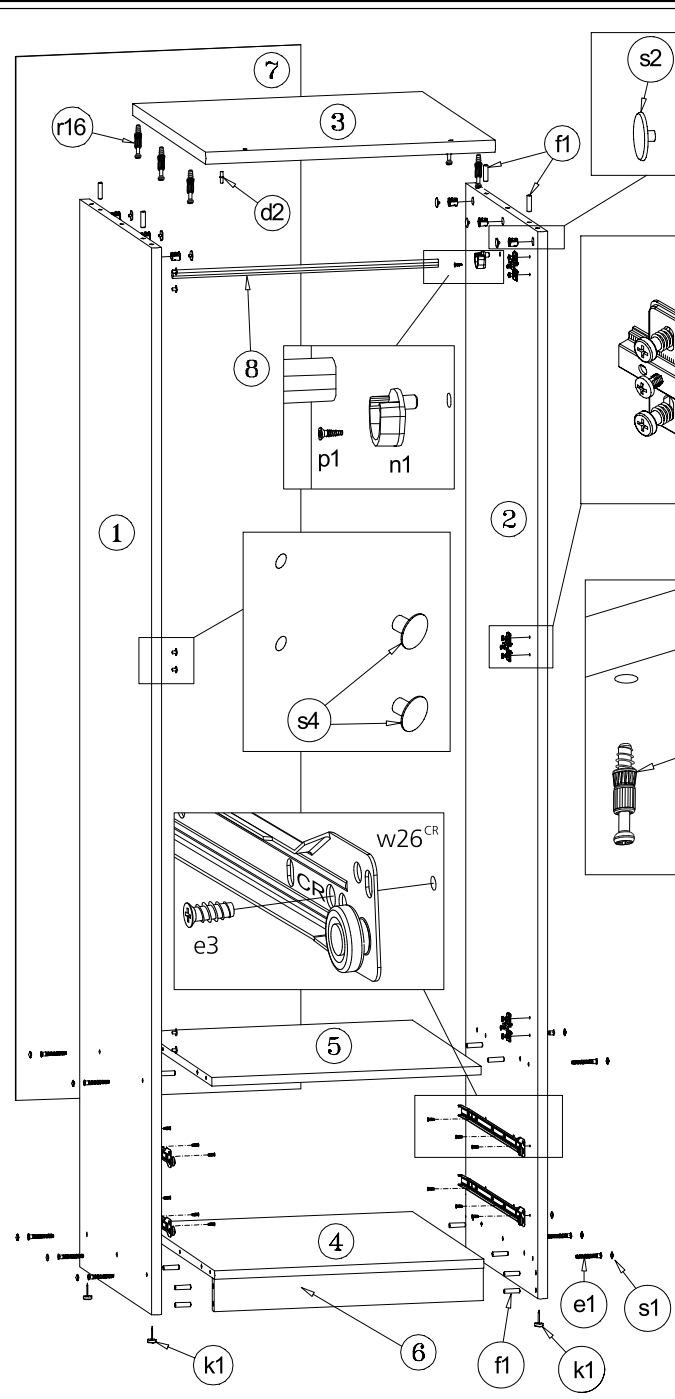
198,5 см



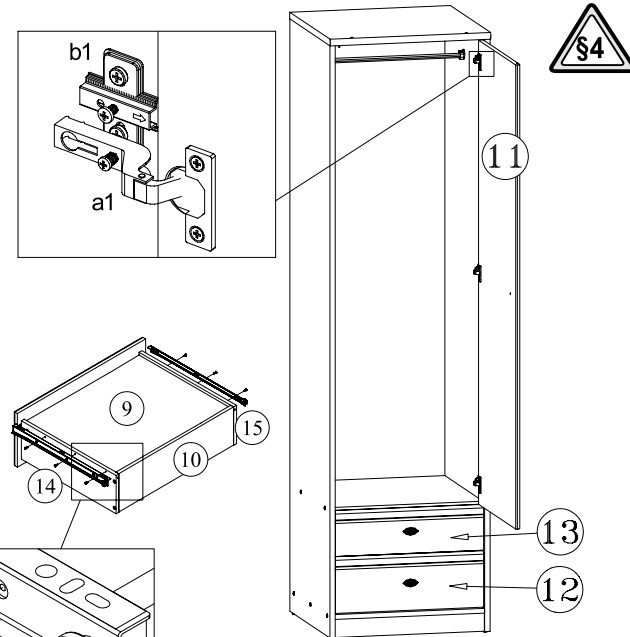
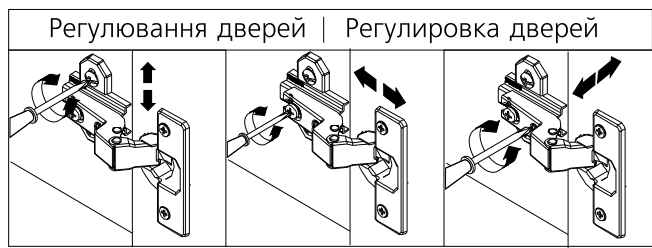
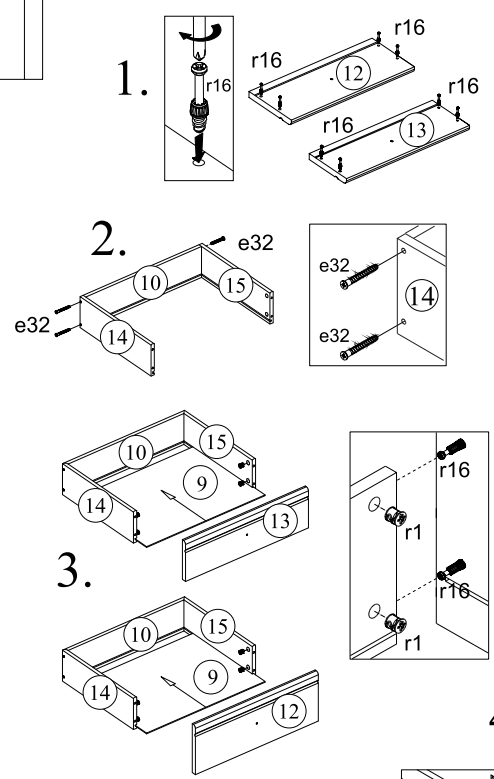
Виробник:
ТзОВ "ГЕРБОР-ХОЛДІНГ"
Україна, м. Володимир-Волинський
вул. Луцька, 211а
тел.: 2-33-33; 2-29-03



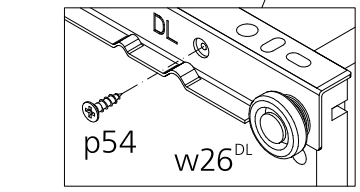
Производитель:
ТОО "ГЕРБОР-ХОЛДИНГ"
Украина, г. Владимир-Волынский
ул. Луцкая, 211а
тел.: 2-33-33; 2-29-03



Порядок монтажа шухляд
Очередность монтажа выдвижных ящиков



№ елемента	Размеры	Код	№ пакета
№ елемента	Размеры	Код	№ пакета
1	1958x540	SK1-1182	1/4
2	1958x540	SK1-1183	1/4
3	540x545	SK1-206	2/4
4	502x536	SK1-313	2/4
5	502x515	SK1-314	2/4
6	502x60	SK1-403	2/4
7	1915x532	SK1-903	1/4
8	497x24	DR-497	2/4
9	460x499	SK1-984	1/4
10	445x115	SK1-595	1/4
11	1534x498	SK1-006	3/4
12	498x185	SK1-074	4/4
13	498x150	SK1-075	4/4
14	500x115	SK1-597	1/4
15	500x115	SK1-598	1/4



Перед тим, як прибити задню стінку, впевніться у тому, що діагоналі мають однакову довжину.
Перед тем, как прибить заднюю стенку, убедитесь в равенстве диагоналей.

